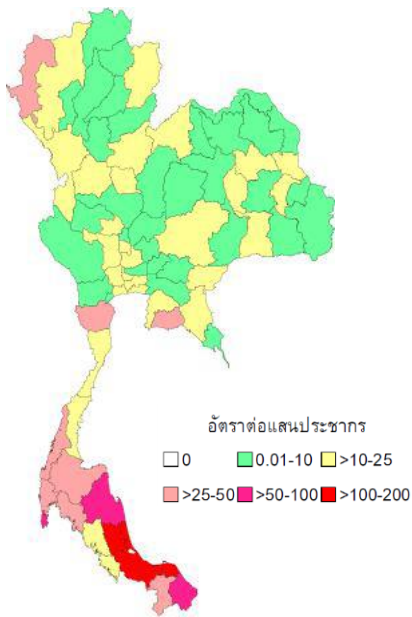
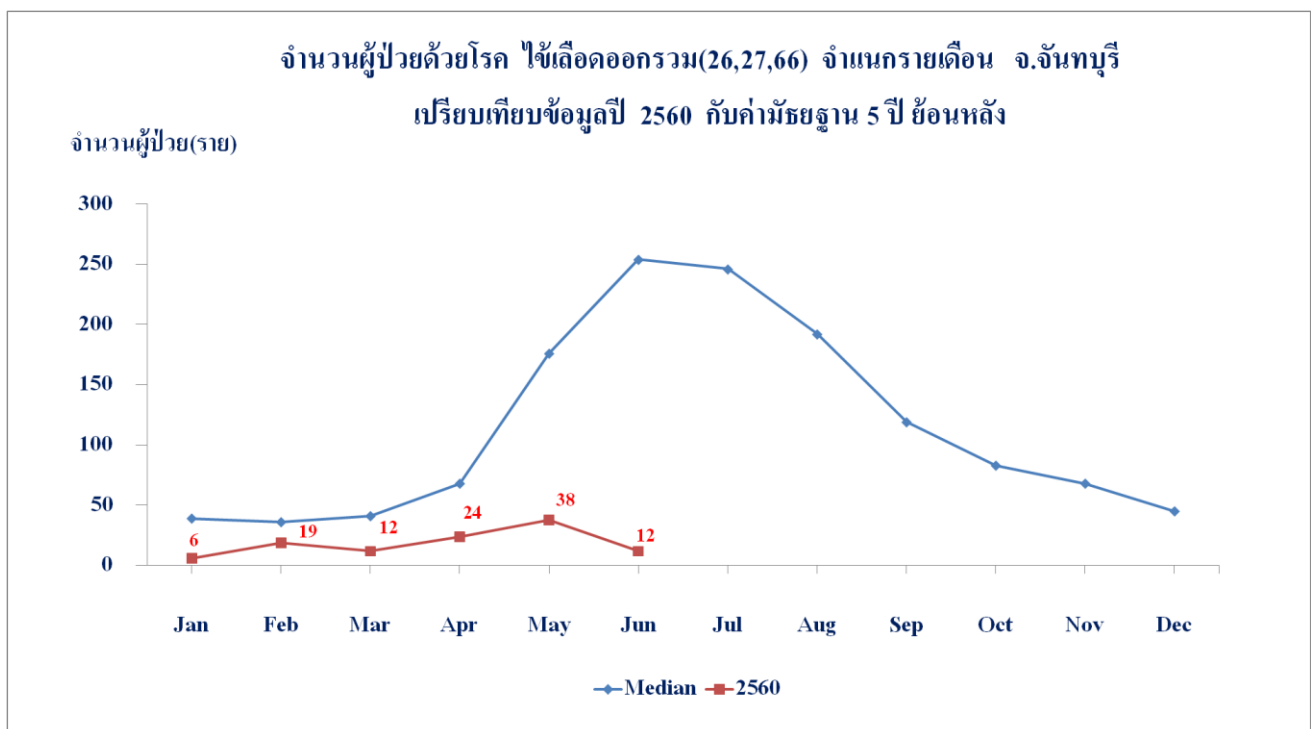


รายงานสถานการณ์การเฝ้าระวังทางระบาดวิทยาโรค ไข้เลือดออก

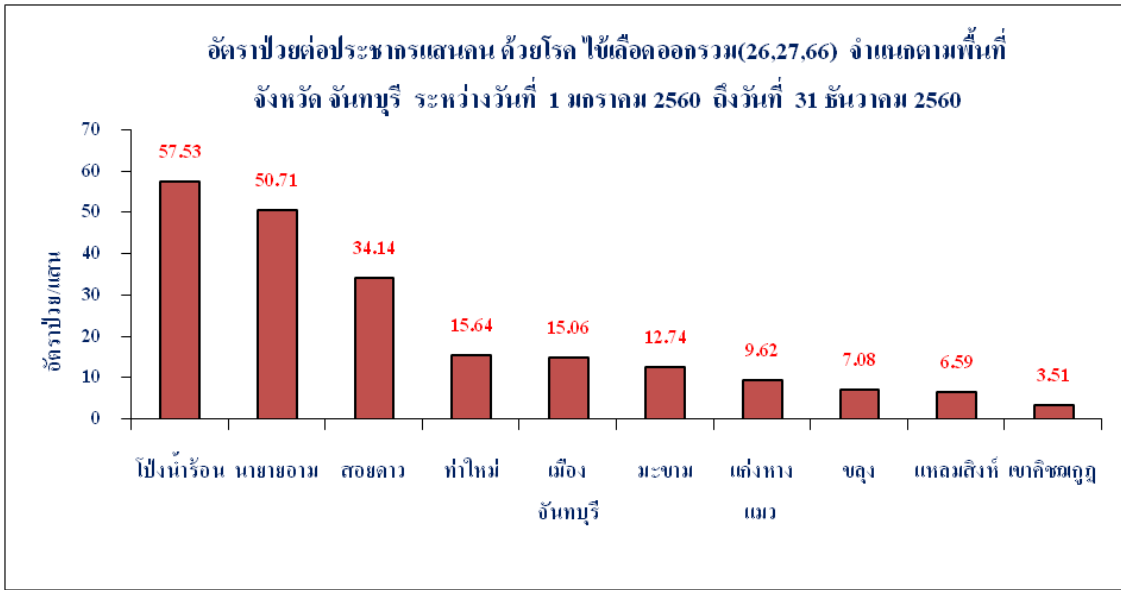


สถานการณ์ระดับประเทศ จากข้อมูลเฝ้าระวังโรคสำนักระบาดวิทยา ตั้งแต่วันที่ 1ม.ค. - 5 มิ.ย. 60 พบผู้ป่วย 13,961 ราย จาก 77 จังหวัด คิดเป็นอัตราป่วย 21.34 ต่อแสนประชากร เสียชีวิต 27 ราย คิดเป็นอัตราตาย 0.04 ต่อแสนประชากร กลุ่มอายุที่พบมากที่สุด เรียงตามลำดับ คือ 15-24 ปี (26.87 %) 10-14 ปี (19.70 %) 25-34 ปี (14.55 %) จังหวัดที่มีอัตราป่วยต่อแสนประชากรสูงสุด 5 อันดับแรกคือ สงขลา (159.40 ต่อแสนประชากร) พัทลุง (134.59 ต่อแสนประชากร) ปัตตานี (105.35 ต่อแสนประชากร) นราธิวาส(81.78 ต่อแสนประชากร) นครศรีธรรมราช (72.95 ต่อแสนประชากร) (จันทบุรีอันดับ19)

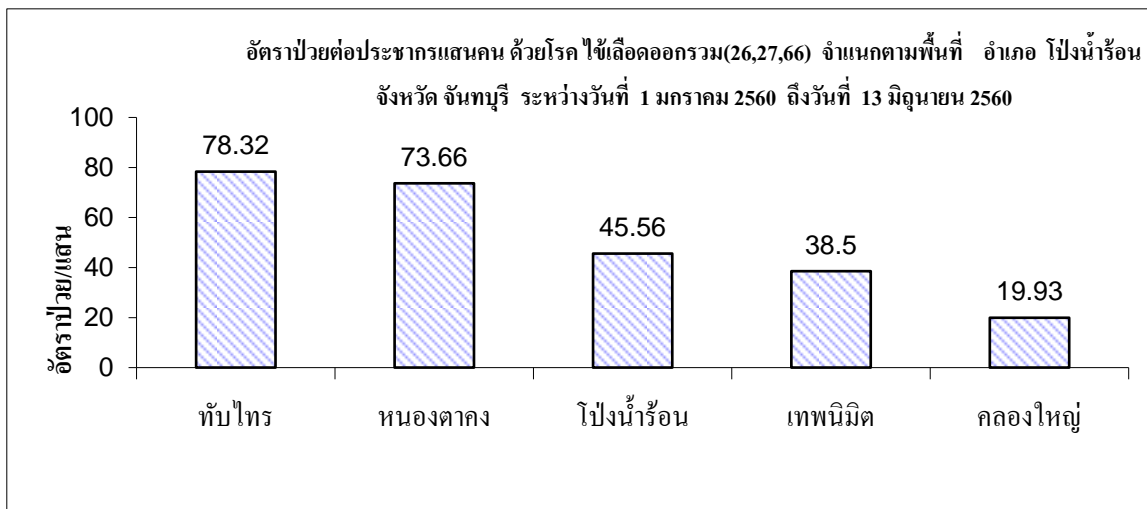
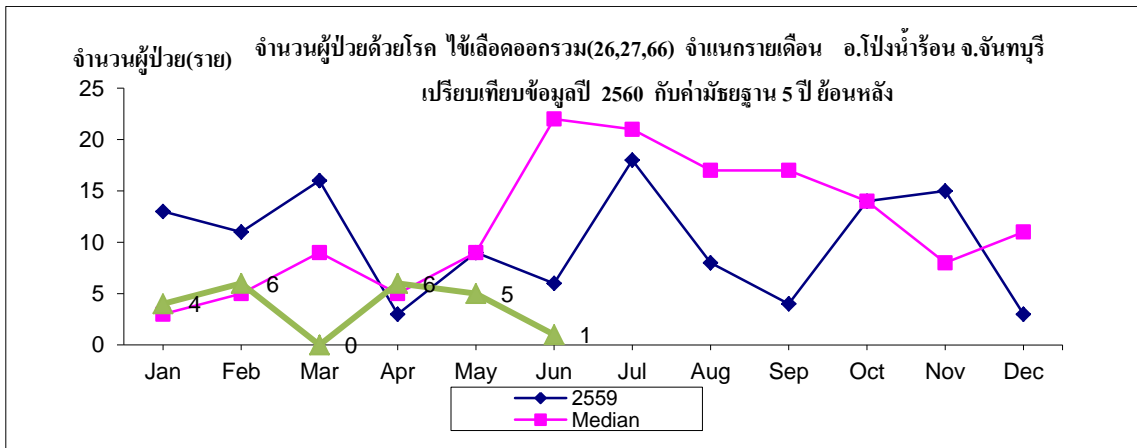
ภาคตะวันออก มีจำนวนผู้ป่วยทั้งสิ้น 886 ราย (15.07 ต่อแสนประชากร) ไม่มีผู้ป่วยเสียชีวิต



สถานการณ์จังหวัดจันทบุรี นับตั้งแต่วันที่ 1 มกราคม 2560 ถึงวันที่ 15 มิถุนายน 2560 สสจ.จันทบุรีได้รับรายงานผู้ป่วยโรคไข้เลือดออกรวมจำนวนทั้งสิ้น 111 ราย คิดเป็นอัตราป่วย 21.09 ต่อประชากรแสนคน ไม่มีรายงานผู้เสียชีวิต อายุที่พบสูงสุดคือกลุ่มอายุ 10-14 ปี รองลงมาคือกลุ่มอายุ 5-9 ปี และ 15-24 ปี ตามลำดับ



สถานการณ์โรคไข้เลือดออก อำเภอโป่งน้ำร้อน

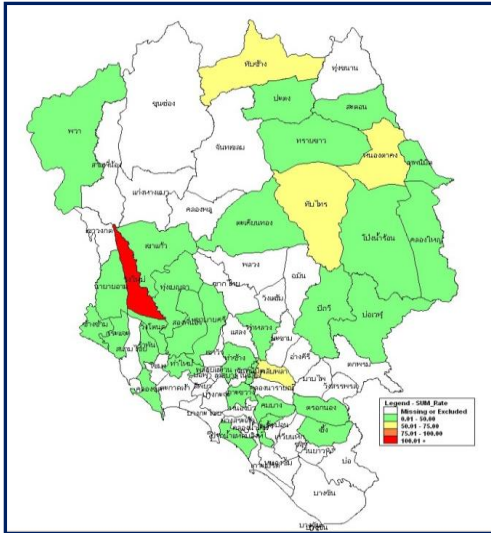


สถานการณ์อำเภอโป่งน้ำร้อน นับตั้งแต่วันที่ 1 มกราคม 2560 ถึงวันที่ 20 เมษายน อำเภอโป่งน้ำร้อน ได้รับรายงานผู้ป่วยโรค ไข้เลือดออกรวม จำนวนทั้งสิ้น 25 ราย คิดเป็นอัตราป่วย 57.53 ต่อประชากรแสนคน

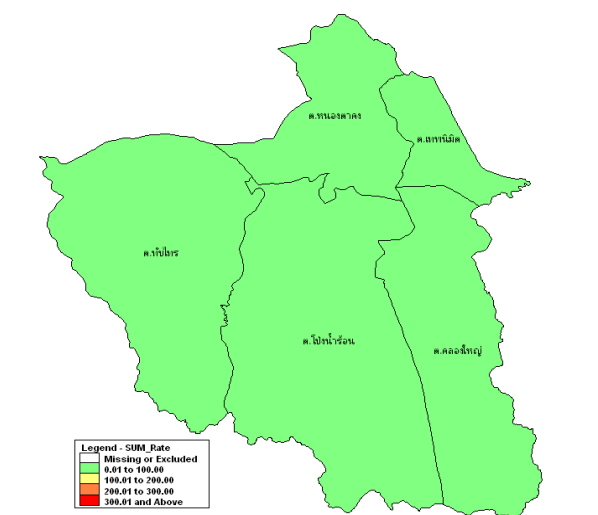
ไม่มีรายงานผู้ป่วยเสียชีวิต โดยพบเพศชาย 13 ราย หญิง 12 ราย อายุที่พบสูงสุดคือกลุ่มอายุ 15-24 ปี รองลงมาคือกลุ่มอายุ 10-14 ปี, 7-9 ปี, 25-34 ปี, 35-44 ปี, ตามลำดับ
ตำบลที่มีจำนวนผู้ป่วยสูงสุด ได้แก่ ต.ทับไทร (10ราย)

เดือนมกราคม – 13 มิถุนายน 2560 พบผู้ป่วยแล้วทั้ง 5 ตำบลในอำเภอโป่งน้ำร้อน ต.ทับไทร(10 ราย), ต.หนองตากง(7ราย) ต.โป่งน้ำร้อน(5 ราย), ต.เทพนิมิต(2ราย) , ต. คลองใหญ่(1 ราย)

1 มิ.ย. 60 – 15 มิ.ย.60



1 ม.ค.60 – 15 มิ.ย.60



แผนที่แสดงอัตราป่วยโรคไข้เลือดออกรายตำบล

จำนวนผู้ป่วยด้วยโรค ไข้เลือดออก อำเภอโป่งน้ำร้อน จังหวัดจันทบุรี จำแนกรายเดือน 1 มกราคม 2560 ถึง วันที่ 13 มิถุนายน 2560

พื้นที่เดือน	ม.ค.		ก.พ.		มี.ค.		เม.ย.		พ.ค.		มิ.ย.		ก.ค.		ส.ค.		ก.ย.		ต.ค.		พ.ย.		ธ.ค.		รวม		
	ป่วย	ตาย	ป่วย	ตาย	ป่วย	ตาย	ป่วย	ตาย	ป่วย	ตาย	ป่วย	ตาย	ป่วย	ตาย	ป่วย	ตาย	ป่วย	ตาย	ป่วย	ตาย	ป่วย	ตาย	ป่วย	ตาย	ป่วย	ตาย	
รวม	4	0	6	0	0	3	6	0	5	0	1	0														25	0
ทับไทร	2	0	2	0	0	2	2	0	1	0	1	0														10	0
โป่งน้ำร้อน	0	0	1	0	0	1	1	0	2	0	0	0														5	0
หนองตากง	1	0	1	0	0	0	3	0	2	0	0	0														7	0
เทพนิมิต	1	0	1	0	0	0	0	0	0	0	0	0														2	0
คลองใหญ่	0	0	1	0	0	0	0	0	0	0	0	0														1	0

ที่มา: โปรแกรม R506 สสจ.จันทบุรี

หมายเหตุ: ไม่มีรายงานผู้ป่วยต่อเนื่องในพื้นที่เดียวกัน

ข้อเสนอแนะ

1. มีการเฝ้าระวังโรค และดำเนินการป้องกันโรคตั้งแต่ต้นปี
2. มีการสอบสวน และควบคุมโรคอย่างรวดเร็วตั้งแต่รายแรกของพื้นที่ เพื่อป้องกันการเกิดการระบาดต่อเนื่อง
3. แนะนำผู้ป่วยพบแพทย์หากสงสัยไข้เลือดออก เพื่อวินิจฉัย และรักษาอย่างรวดเร็ว เพื่อลดโอกาสการเกิดความรุนแรงของโรค